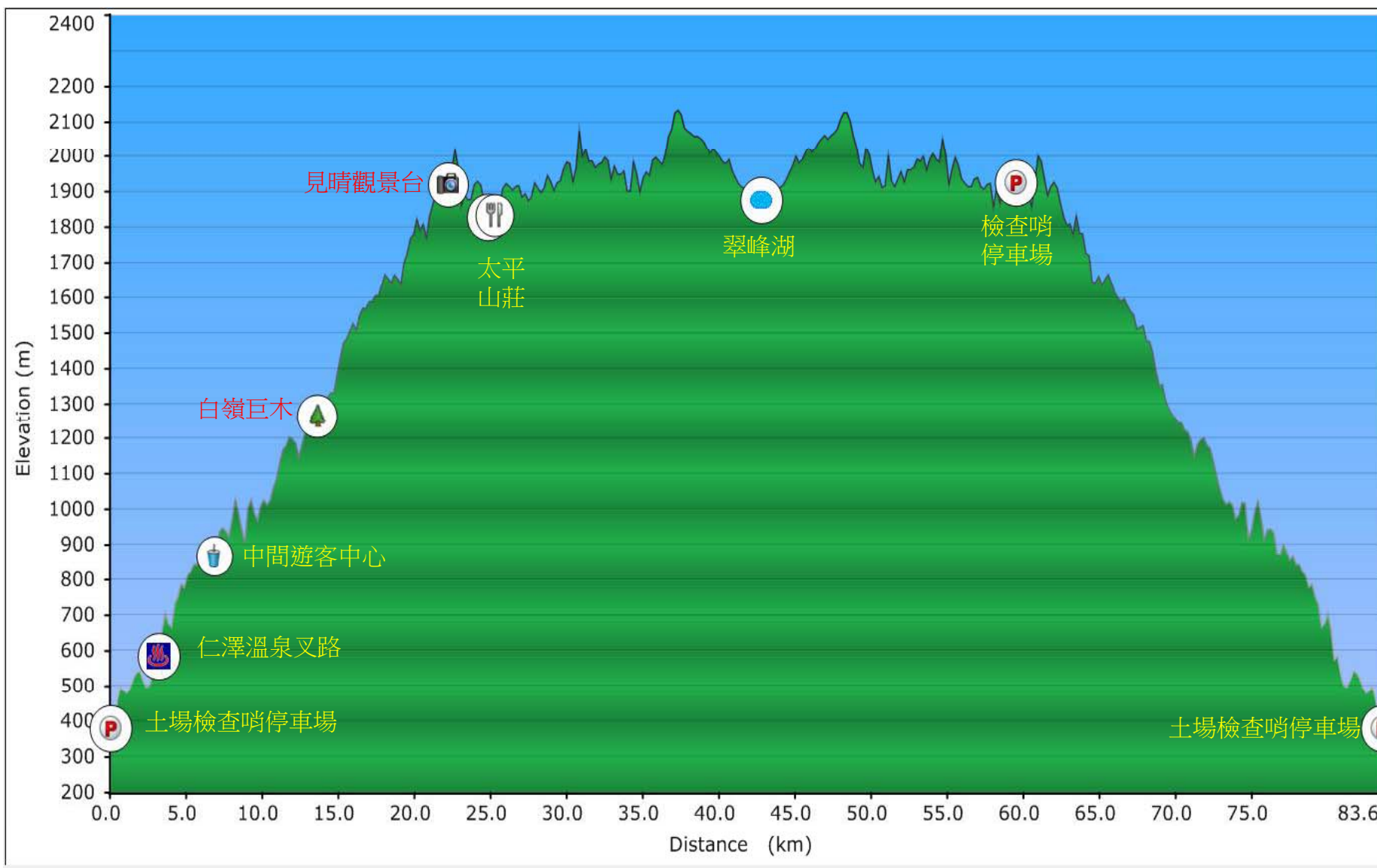


土場-太平山-翠峰湖 單車路線-高度路線圖

Sean Chou
05/31 '10

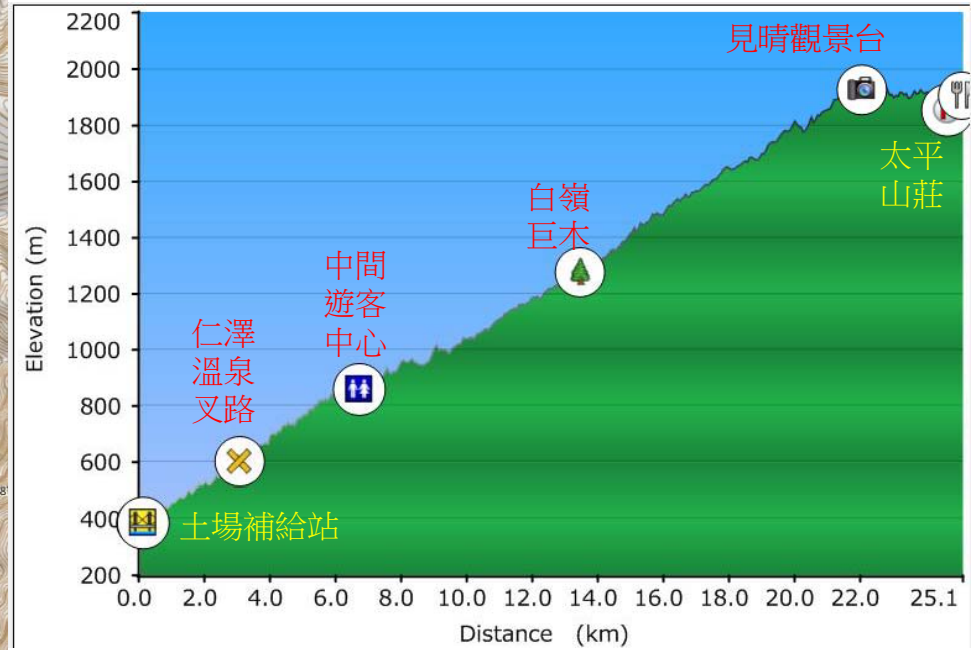
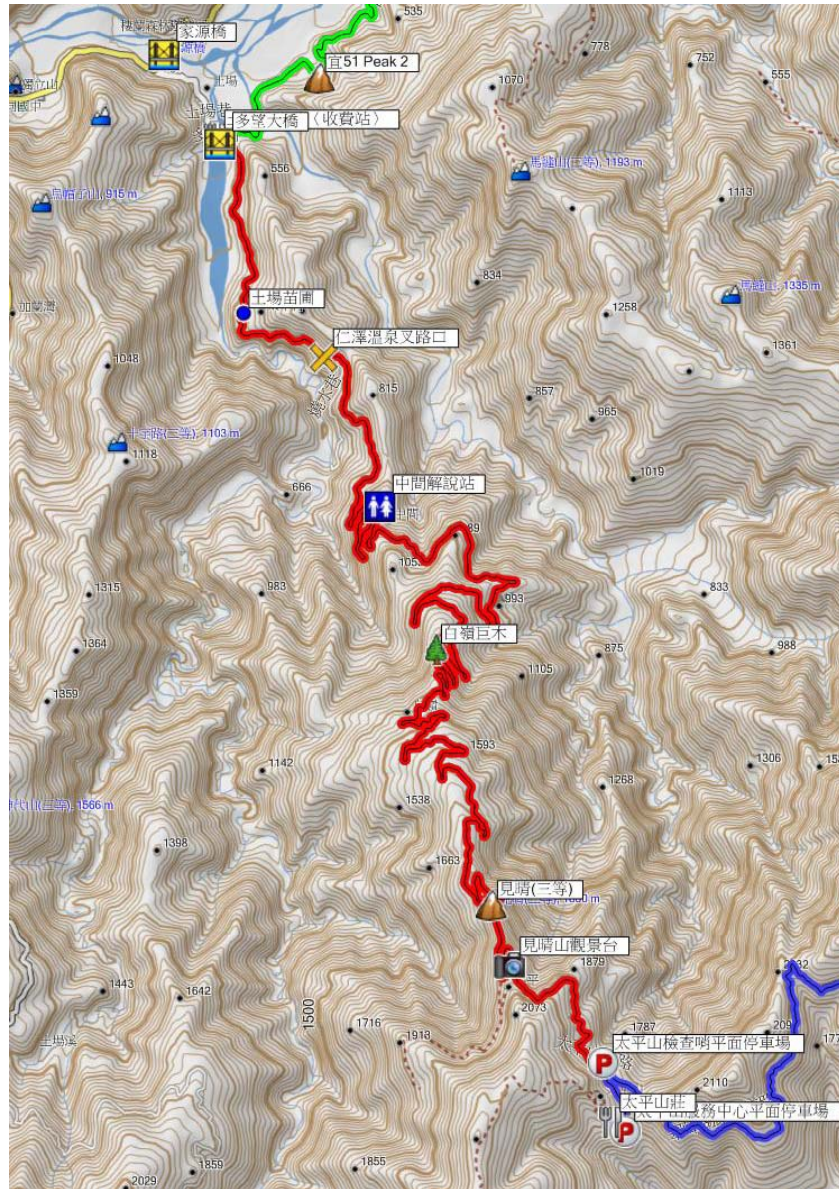
土場-太平山-翠峰湖 距離高度圖:



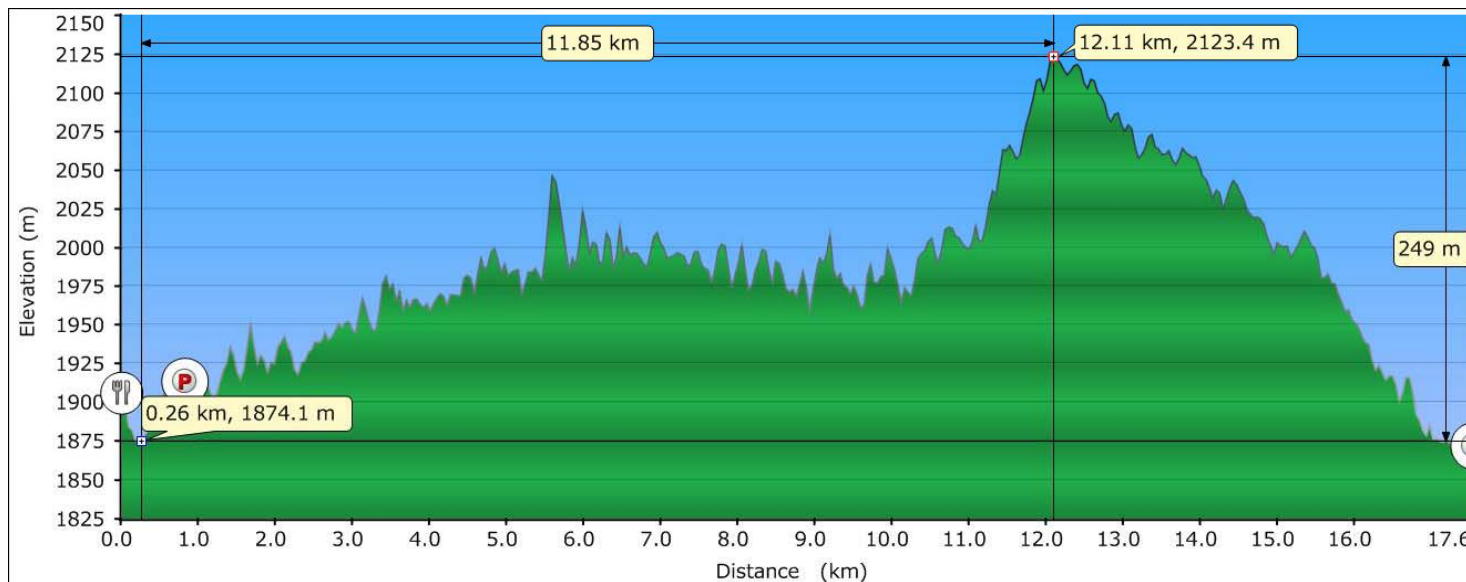
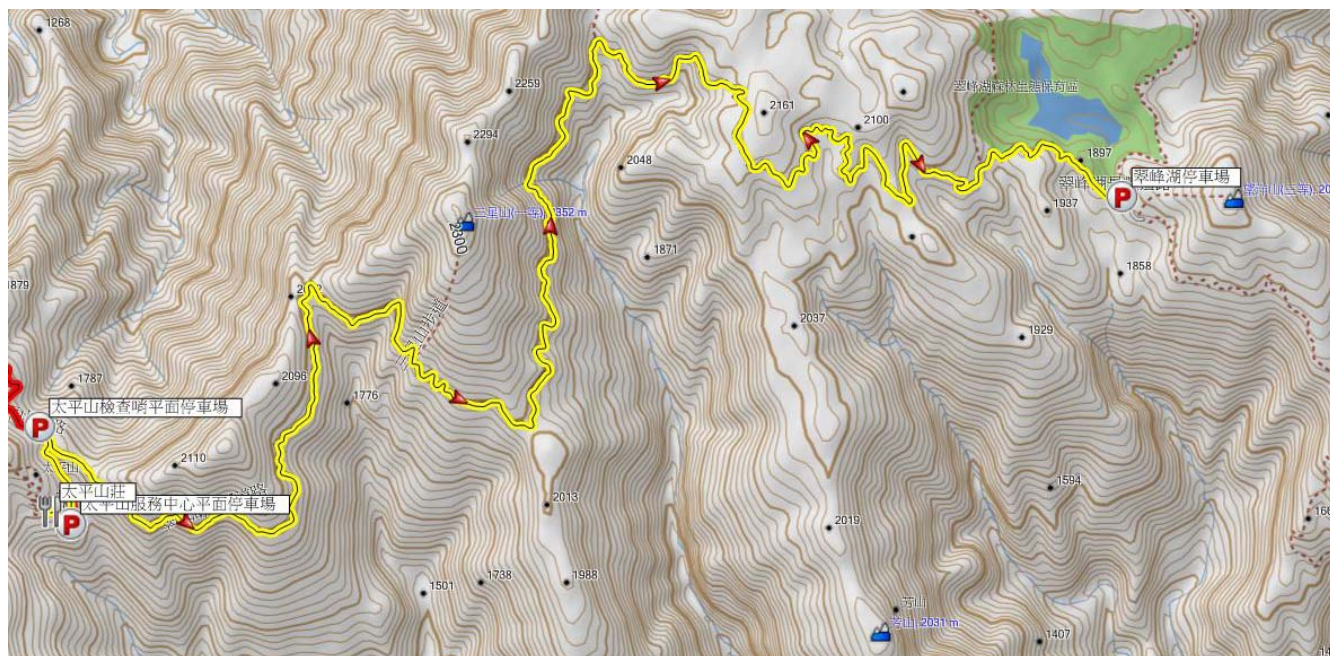
土場-太平山-翠峰湖 預估行程:

Idea Case		Fix		Fix		Assume		
位置	累積里程 (km)	間隔距離 (km)	海拔高度 (M)	平均坡度 %	預設路段均速	花費時間	預估時間	Note
土場	0.0	0.0	380				07:00 AM	開車
仁澤溫泉叉路	3.2	3.2	597	6.78%	8	0:24	7:24 AM	上坡
中間遊客中心	6.9	3.7	859	7.08%	7	0:31	7:55 AM	上坡
休息	6.9	0	859.0		0	0:15	8:10 AM	
白嶺巨木	13.6	6.7	1282	6.31%	7	0:57	9:08 AM	上坡
休息	13.6	0	1282.0		0	0:15	9:23 AM	
見晴	22.2	8.6	1926	7.49%	6	1:26	10:49 AM	上坡
太平山停車場	24.8	2.6	1857	-2.65%	20	0:07	10:56 AM	下坡
太平山莊	25.3	0.5	1906	9.80%	5	0:06	11:02 AM	上坡
休息	25.3	0	1906.0		0	1:00	12:02 PM	
翠峰湖	42.8	17.5	1871	-0.20%	12	1:27	1:30 PM	上下坡
休息	42.8	0	1871.0		0	0:30	2:00 PM	
太平山停車場	59.6	16.8	1906	0.21%	12	1:24	3:24 PM	上下坡
土場	83.6	24	1906	0.00%	30	0:48	4:12 PM	下坡
總里程時間	83.6				9	9:12		

土場-太平山 路線距離高度圖:



太平山-翠峰湖 路線高度圖



土場停車場 位置

